



# Dom w pięciornikach ver.2

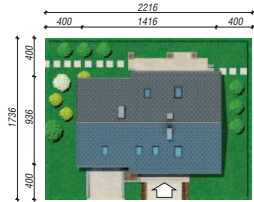
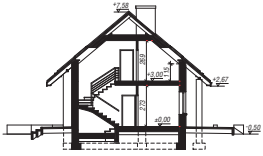
121,30 m<sup>2</sup> + kotłownia 4,90 m<sup>2</sup>  
+ garaż 22,72 m<sup>2</sup>

Dom jednorodzinny  
5 pokoi, kuchnia, 2 łazienki, kotłownia, pralnia, garderoby, pomieszczenie gospodarcze

min. wymiary działki: 22,16 x 17,36 m  
po adaptacji:\* 21,16 x 17,36 m

\*Likwidacja okien w ścianie bocznej garażu, doprojektowanie okien dachowych w pokoju nad garażem.

powierzchnia podłóg: (177,37) m<sup>2</sup>  
powierzchnia zabudowy: 117,74 m<sup>2</sup>  
powierzchnia dachu: 209,40 m<sup>2</sup>  
kubatura: 738,90 m<sup>3</sup>  
wysokość budynku: 8,08 m  
wysokość kondygnacji: 2,73 m



Dodatkowe informacje oraz zdjęcia z realizacji na [www.archon.pl](http://www.archon.pl)



elevacja wejściowa

elevacja boczna

elevacja boczna

elevacja ogrodowa

## Technologia i konstrukcja

ściany zewn.: błoczek z betonu komórkowego YTONG 24 cm + styropian Termo Organika 20 cm + tynk; strop: płyta żelbetowa; schody: żelbetowe, zabiegowe; dach: dwuspadowy, nachylenie 40 st., więźba drewniana, dachówka ceramiczna; kocioł: na paliwo stałe + alternatywnie gazowy; brama garażowa: HÖRMANN

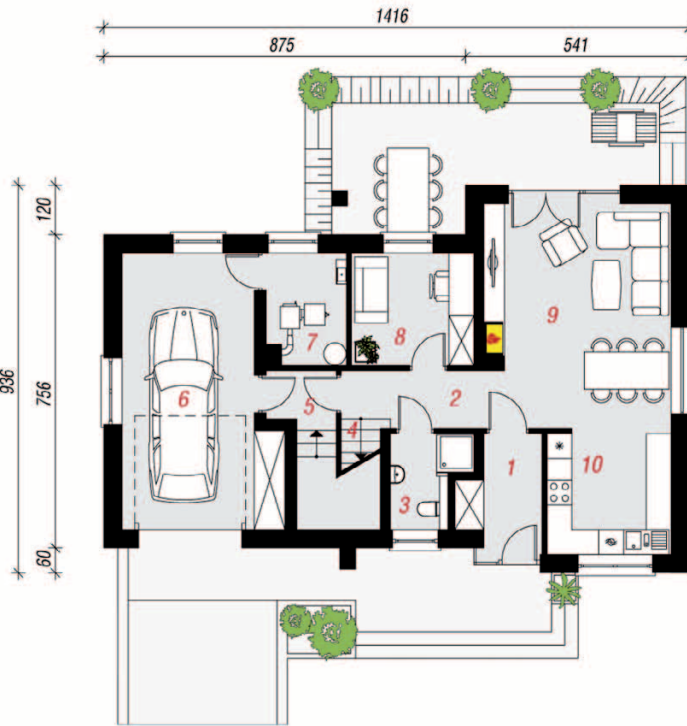
Do tego projektu możesz wprowadzić zmiany, na które wyrazimy bezpłatną zgodę. Więcej na [www.archon.pl](http://www.archon.pl)

Koszty budowy (netto)

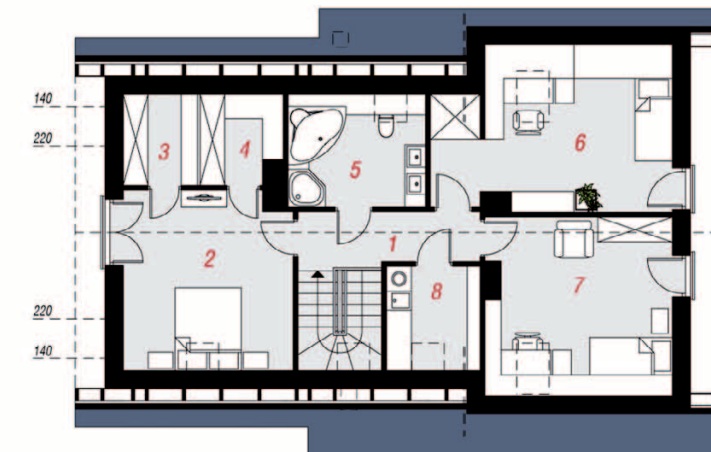
Tylko u nas **RZECZYWISTE** koszty budowy netto wyliczone na IV kw. 2015

**Stan surowy zamknięty 177 200 zł**

Pobierz zestawienie materiałów i dane do kalkulacji z [www.archon.pl](http://www.archon.pl)



PARTER



PODDASZE

## Opis pomieszczeń:

Parter (m <sup>2</sup> )	90,40	(92,84)
1. Wiatrołap	4,76	
2. Hol	4,08	
3. Łazienka	3,62	
4. Schody	4,80	
5. Pom. gospodarcze	4,39	(6,83)
6. Garaż	22,72	
7. Kotłownia	4,90	
8. Gabinet	7,83	
9. Salon	24,73	
10. Kuchnia	8,57	

Poddasze (m <sup>2</sup> )	58,52	(84,53)
1. Hol	5,29	(5,29)
2. Pokój	14,10	(17,20)
3. Garderoba	2,57	(3,97)
4. Garderoba	2,47	(3,99)
5. Łazienka	6,29	(8,79)
6. Pokój	11,30	(20,99)
7. Pokój	12,68	(18,79)
8. Pralnia	3,82	(5,51)

Zobacz projekty dodatkowych instalacji do projektu na [www.archon.pl](http://www.archon.pl)